

# La Guía de Precios de NetSuite® para **2022**



# Guía Completa de Precios Oracle NetSuite 2022

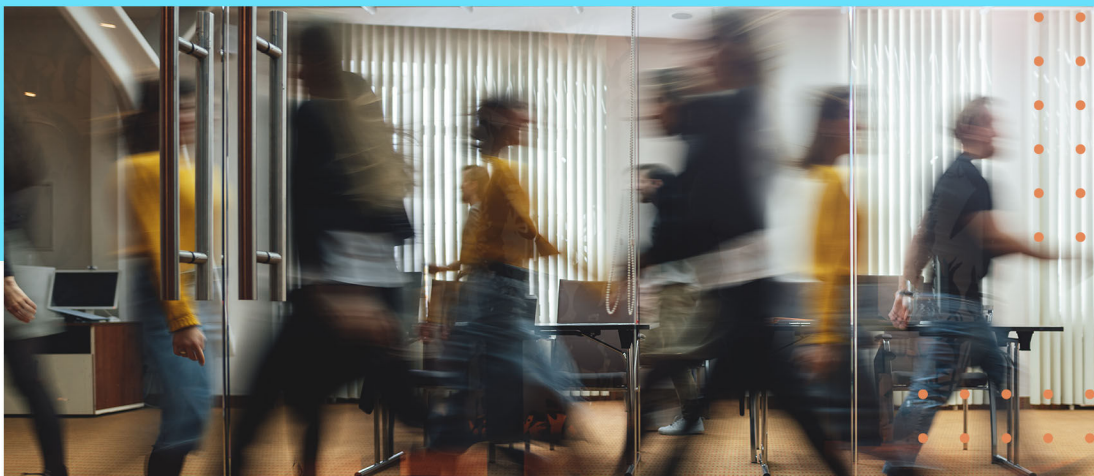
Te damos la bienvenida a la guía más completa de precios y licencias del erp Oracle NetSuite.

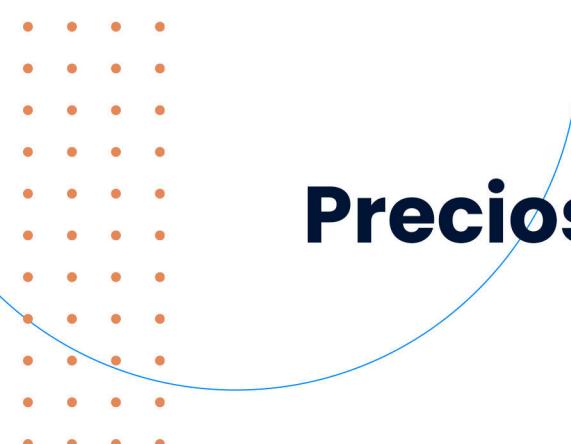
Aquí descubrirás todo lo que necesitas saber para obtener un buen contrato de licenciamiento Oracle NetSuite y que podría ahorrarte mucho dinero.

A diferencia de los sistemas ERP de nicho específicos de la industria, NetSuite está diseñado para administrar una multitud de industrias y modelos comerciales. La amplitud de la plataforma NetSuite crea una gran cantidad de opciones de precios diseñados para hacer que el software sea accesible tanto para medianas empresas así como para grandes organizaciones.

Oracle NetSuite ofrece múltiples paquetes de licencias específicos para diferentes tipos de industrias, tamaños de empresa y modelos de implementación.

A continuación veremos los diferentes modelos de precios:





# Precios De Oracle Netsuite por Suite

El modelo de precios de Oracle NetSuite comienza con el concepto de "una suite". El tipo de suite que se licenciará está determinado en gran medida por el tamaño de tu empresa y / o el tipo de funcionalidad que necesitarás.

Dentro de la plataforma de Oracle NetSuite existen las siguientes versiones de "suites": NetSuite Limited Edition, NetSuite Mid-Market Edition y NetSuite Enterprise Edition.

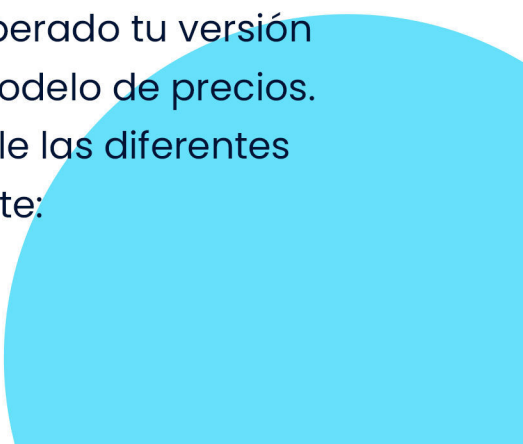
Cada versión de Oracle NetSuite se basa en el número de licencias de usuario designado y / o el número total de empleados dentro de tu organización.

Estas versiones son idénticas en términos de la base de código subyacente y el modelo de implementación.

Por ende, a medida que tu empresa crece y escala, simplemente se ajusta el tamaño de tu suscripción de NetSuite para satisfacer tus necesidades.

Con Oracle NetSuite, nunca tendrás que preocuparte por la migración del sistema una vez que hayas superado tu versión actual, simplemente se hará un ajuste a tu modelo de precios.

A continuación te explicaremos más a detalle las diferentes versiones del erp Oracle NetSuite:



**NetSuite Limited Edition:** esta versión es ideal para pequeñas empresas, que tienen una sola razón social, que no requieren más de 10 licencias de usuario y que tienen menos de 50 empleados.

**NetSuite Mid-Market Edition:** es la opción ideal para empresas que requieren más de 10 usuarios designados, que tienen dos o más razones sociales y que necesitan la capacidad de realizar informes financieros consolidados en múltiples monedas.

**NetSuite Enterprise Edition:** esta versión es diseñada para empresas con más de 1000 usuarios designados y que tienen más de 3 razones sociales.

**Cada una de las versiones incluye las siguientes características y funciones desde que se adquiere el software:**



- Automatización de marketing
- Automatización de la fuerza de ventas (SFA)
- Gestión de casos
- Gestión de relaciones con socios

# NetSuite ERP incluye:

- Libro mayor
- Cuentas por cobrar
- Cuentas por pagar
- Aceptación de tarjetas de crédito, ACH, EFT
- Gestión y conciliaciones bancarias

- Multidivisa y multilingüe
- Gestión de inventario y artículos ( básico )
- Gestión de proyectos (capacidades básicas)
- Gestión de pedidos
- Adquisitivo
- Centro de empleados (gestión de tiempo y gastos)

## Precios de NetSuite por usuario:

A la hora de asignar las licencias a los usuarios finales, NetSuite ofrece un modelo de licencia concurrente o un modelo de usuario designado. El " usuario designado " es cuando se otorgan licencias a los usuarios finales de la aplicación.

Este tipo de licencia aplica para roles como: un gerente de ventas, un director de operaciones, un representante de servicio al cliente.

Practicamente, cualquier persona que realice transacciones en el sistema de forma rutinaria va a requerir una licencia de usuario concurrente. Adicional hay que contemplar, si necesitarán una contabilidad completa con todos los cambios y transacciones del sistema por usuario, van a requerir tener una licencia NetSuite designada por usuario en lugar de compartir licencias de usuario entre grupos de personas.

Existen otro tipo de licencias de usuario que es para aquellas personas que realizan acciones o funciones muy limitadas en NetSuite, por ejemplo: ingresar, ver o rastrear informes de gastos o alguna solicitud de compra. Cuando se trata de licencias de usuarios con funciones limitadas se les conoce como "usuarios de autoservicio".

Para finalizar, tenemos a los usuarios que solo requieren acceso de lectura de datos dentro de NetSuite. Hay que tener en cuenta que los datos se pueden exportar a excel o a aplicaciones de terceros a través de SuiteAnalytics Connect.

Este tipo de usuarios sin licencia podrán visualizar los informes a través de funcionalidades nativas de informes de NetSuite ya sea en formato Excel, CSV, PDF o Word.

**¿Quieres conocer cuánto costarán tus licencias NetSuite?**

**Haz clic aquí para dimensionar su proyecto y recibir una cotización.**

## **Precios de NetSuite para módulos avanzados:**

Sabemos que cada empresa es única y tiene sus particularidades que van más allá de las características estándar del ERP NetSuite. Por esta razón, NetSuite ofrece como complemento varios módulos avanzados para cubrir las necesidades particulares de cada empresa.

Los módulos de NetSuite pueden tener licencias " a la medida " o pueden estar agrupados por industria, estos se pueden presentar con un conjunto de módulos preempaquetados que se utilizan comúnmente para industrias específicas, por ejemplo: "NetSuite Manufacturing" que incluye los módulos necesarios para que una empresa de fabricación/manufactura pueda llevar su negocio dentro del erp NetSuite.

También existe NetSuite para industrias de nicho específicas, por ejemplo: industria de fabricación de metales, en el cual se podrán ejecutar dentro de NetSuite entornos altamente personalizados listos para usar.

El precio de los módulos avanzados y de las suites para industrias de NetSuite, puede variar según el tipo de versión (limitada, mediana y empresarial). Por otro lado, si su empresa tiene más de una razón social y éstas requieren finanzas separadas, gestión de transacciones entre empresas y consolidaciones financieras ( o tiene planes de hacerlo en un futuro próximo ), van a requerir licencias para el módulo OneWorld.

Algo que cabe la pena resaltar es que NetSuite a diferencia de otros ERP, cuenta con una flexibilidad que permite a las empresas agregar y eliminar módulos según vaya requiriendo cada empresa. Nota: los módulos solo se pueden eliminar durante el período de renovación del contrato, por lo que deben asegurarse de no exceder estas licencias suscribiéndose a los módulos solo cuando los necesiten.

**¿Les gustaría conocer los precios de lo que costaría su proyecto ERP NetSuite?**

**Haz clic aquí para dimensionar su proyecto y recibir una cotización.**

# Precios de NetSuite para pequeñas empresas (pymes)

Desde que Oracle adquirió NetSuite declaró que posicionaría y vendería a empresas con menos de 1,000 usuarios argumentando que los productos Oracle Cloud ERP estarían dirigidos a este ambiente empresarial.

Dicho lo anterior, NetSuite ha empaquetado su software para empresas emergentes que han superado softwares como: Contpaqi, Aspel y QuickBooks, ofreciendo precios de entrada muy atractivos.

**¿Quieres saber si tu empresa aplica para estos paquetes?**

**Haz clic aquí para calcular de forma rapido tu proyecto ERP**

## ¿CUÁNTO CUESTA LA IMPLEMENTACIÓN DE NETSUITE?

A la hora de considerar el costo de un proyecto inicial ERP, hay que contemplar 2 conceptos de pago: el primero es la parte de licenciamiento que acabamos de revisar y el segundo concepto son los servicios de implementación de NetSuite.



En lo que corresponde a la implementación los costos pueden variar debido a que cada cliente tiene necesidades diferentes. Veamos más a detalle este punto...

La gran mayoría de los proyectos de implementación de NetSuite inician con una fase de dimensionamiento y análisis del proyecto, donde se contemplará tiempos, alcances, desarrollos adicionales, y metodologías que dependerán de cada partner implementador de NetSuite.

El objetivo de este dimensionamiento es para que el equipo implementador se familiarice cada vez más con ustedes, su negocio, sus procesos y herramientas comerciales actuales para luego poder identificar posibles brechas dentro de NetSuite.

Toda esta información recopilada se le conoce como "BRD" y esta se utilizará para determinar cómo se configurará NetSuite para su empresa, así como para abordar brechas y soluciones específicas.



**El éxito de una implementación ERP dependerá de un correcto dimensionamiento de su proyecto.**

**Haz clic aquí para dimensionar su proyecto y recibir una cotización**

# CONFIGURACIÓN E IMPLEMENTACIÓN

Una vez que se haya completado la información del BRD, comenzará el verdadero trabajo. Dependiendo de la metodología de implementación y los objetivos de la línea de tiempo de cada partner, serán los tiempos a considerar para las sesiones de configuración y de pruebas dentro de NetSuite.

Adicional deben considerar que el número de sesiones y la duración dependen en gran medida del tamaño de su proyecto, así como su alcance, los objetivos deseados y la disponibilidad de recursos.

## Personalizaciones

Las personalizaciones de NetSuite son necesarias para automatizar procesos y/o abordar las brechas con la funcionalidad nativa de NetSuite. Cuando se trata de personalizaciones de NetSuite se tiene dos opciones: SuiteScripting y SuiteFlow.

**SuiteScripting** permite a los desarrolladores crear una lógica empresarial flexible dentro de NetSuite adaptada a una necesidad particular. Se puede utilizar para automatizar procesos comerciales o para crear aplicaciones completamente nuevas.

**SuiteFlow** permite a los usuarios no técnicos configurar flujos de trabajo con una interfaz de señalar y hacer clic, arrastrar y soltar. ¡Sin codificación involucrada! Haciendo que su configuración sea fácil de realizar.

# COSTO DE INTEGRACIÓN DE NETSUITE

Al ser un sistema en la nube, NetSuite ha desarrollado su plataforma para hacerla flexible y facilitar las integraciones con otras plataformas como: punto de venta, ecommerce, recursos humanos y nómina, entre otros.

En caso de que requieran alguna conexión de este tipo, existen 3 opciones para elegir:

**1.SUITESCRIPT:** les permite desarrollar su propia integración personalizada a través de SuiteTalk (Servicios Web). Esta es una herramienta que permite que NetSuite se integre sin problemas con otras aplicaciones heredadas y herramientas Web 2.0 (por ejemplo: mapas, blogs, mensajería instantánea). SuiteTalk brinda la posibilidad de utilizar cualquier lenguaje de programación o plataforma que admita el estándar SOAP para generar objetos comerciales de NetSuite en ese lenguaje, como Microsoft.NET o Java. Pueden encontrar disponible esta herramienta con su suscripción a NetSuite, el único costo adicional con este tipo de integración son las horas laborales relacionadas con la construcción y mantenimiento de la integración.

**2.CONECTORES NETSUITE:** esta es una herramienta que les permite conectar NetSuite con otra aplicación de tipo "plug & play", sin necesidad de codificación. Los conectores están disponibles a través de varios proveedores como: Celigo y FarApp, estos son los conectores más utilizados en la actualidad. Estos comienzan en el rango de un par de cientos de dólares por mes y su costo puede incrementar según las necesidades de cada integración.

**3.PLATAFORMA DE INTEGRACIÓN (IPAAS):** La plataforma de integración como servicio (iPaaS) es la última forma en que puede integrar NetSuite con otras aplicaciones. Una solución iPaaS generalmente costará más, pero también es la más sólida. Las soluciones iPaaS en el espacio NetSuite incluyen Dell Boomi , Celigo y Jitterbit. Cada una de estas soluciones generalmente comienza en varios cientos por mes hasta un par de miles por mes, dependiendo de las necesidades de integración del cliente.

# Dicho lo anterior, una vez se tengan definidos todos los aspectos

Dicho lo anterior, una vez se tengan definidos todos los aspectos relacionados a su implementación (configuración, brechas, migración de datos, personalización, capacitación, etc.) se puede contemplar una inversión desde **\$435,200 MXN el costo de servicios de implementación de NetSuite.**

## COSTOS ADICIONALES Y CONSIDERACIONES DE NETSUITE

Otro punto a considerar es el soporte de esta plataforma. Cuando se contrata la suscripción de Oracle NetSuite viene incluido de forma gratuita nivel de soporte básico.

En caso de requerir un nivel de soporte más avanzando, a partir del segundo año se puede contratar una póliza de soporte con su partner de preferencia para cubrir sus necesidades continuas de soporte y optimización de NetSuite. Dependiendo el nivel a elegir será el monto a pagar, generalmente este monto es del 10% al 15% del total de Software con un valor mínimo de 4,000 usd.

# SUITESUCCESS

SuiteSuccess es tanto una metodología de implementación de NetSuite como una oferta enfocada en PYMES. Las cuentas de NetSuite SuiteSuccess vienen precargadas con informes, KPI y paneles de control diseñados para una industria específica. Su objetivo es hacer que una empresa funcione con NetSuite en un plazo de 100 días.

En términos generales, SuiteSuccess es ideal para empresas pequeñas o en crecimiento que no requieren de grandes personalizaciones y con un alcance limitado.

## DURACIÓN DE LA SUSCRIPCIÓN DE SOFTWARE

NetSuite se basa en un modelo de suscripción anual y puede durar desde los 12 meses o más tiempo; en promedio las empresas contratan este software por 5 años. Un plazo más largo de suscripción tiende a tener sentido para las empresas que desean tener un pronóstico de precios en el futuro.

**Nota:** cuando se contrata NetSuite por 5 años los precios se mantienen igual hasta el momento de volver a renovar su contrato, por lo que deberá analizar que plazo es el que desea contratar para dejar fijo un precio.

## NETSUITE SANDBOX

Sandbox es una copia idéntica de su entorno de producción y es ideal para los clientes o consultores que deseen desarrollar personalizaciones (SuiteScript y SuiteFlow) en un entorno que no afectará las operaciones diarias. NetSuite ofrece la opción para que los clientes obtengan una licencia de Sandbox por una tarifa adicional. El costo dependerá del porcentaje del valor del contrato anual y estará disponible a incrementar cada 12 meses.

**Nota:** Para los nuevos clientes de NetSuite que planean implementar NetSuite en una sola fase sin personalizaciones o integraciones, una suscripción a Sandbox probablemente no tenga sentido.

# FACTURACIÓN Y CONDICIONES

En temas de facturación del software, se realiza de forma anual con el vencimiento en los términos del contrato. Como la mayoría de las cosas, los términos de suscripción y los acuerdos de facturación están abiertos a negociación tanto para el software como para la parte de servicios de implementación. La factura del software siempre saldrá por parte de Oracle NetSuite y los servicios los facturará el proveedor de su elección.

**NOTA:** El tiempo lo es todo a la hora de negociar un nuevo contrato de software. Hay momentos específicos durante el año en los que la compra del software pueden resultar muy benéficos para su empresa.

## ES TIEMPO DE DAR EL SIGUIENTE PASO...

Sabemos que adquirir un software ERP como lo es Oracle NetSuite no es una decisión fácil para la mayoría de las empresas.

**Si aún estás dudando si esta es la solución ideal para tu empresa**

**Agenda una llamada con nosotros para resolver todas tus dudas y presentarte una demo de la solución**

**IMR Software es un partner provider de NetSuite que entenderá tus necesidades empresariales y llevará tu negocio a la nube de la mano de la mejor solución ERP del mercado.**

**No dudes en contractarnos, será un gusto poderlos ayudar**